

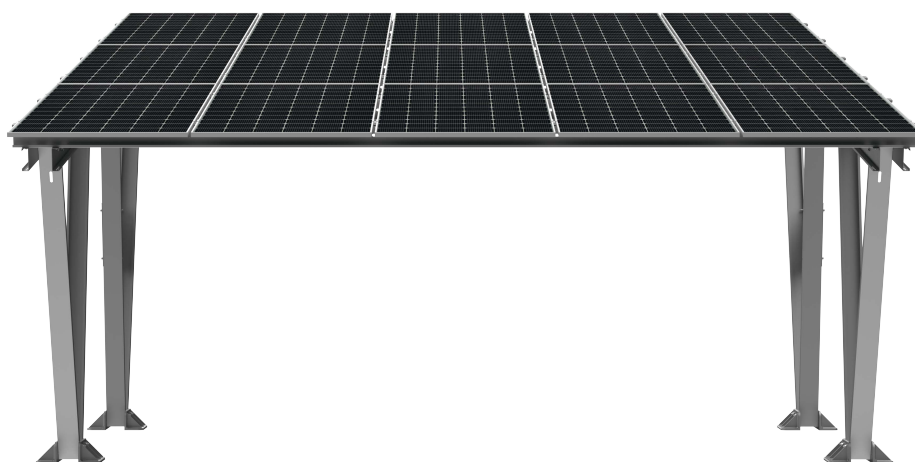
CARPORT

CHARAKTERISTIK

Die C A R P O R T-Photovoltaikanlage zeichnet sich durch ihr außergewöhnliches, modernes Erscheinungsbild aus. Die eingebaute Montageplatte für den Wechselrichter und die Modularität der Konstruktion ermöglichen eine einfache Montage und die Einrichtung von bis zu zwei Ladepunkten für Elektrofahrzeuge. Die von der Forschungs- und Entwicklungsabteilung speziell vorbereitete Konstruktion wurde auf Wind- und Schneesicherheit geprüft.



- AUSGESTATTET MIT EINER MONTAGEPLATTE FÜR WECHSELRICHTER ODER AUTOLADEGERÄT MODERNES ERSCHEINUNGSBILD
- EINFACHE MONTAGE
- MÖGLICHKEIT, ZWEI AUTOS ZU PARKEN
- WAHL DER FARBE DER STRUKTUR AUS DER RAL-PALETTE



KONSTRUKTION FÜR MODULABMESSUNGEN
VON 2050x1134mm BIS 2278x1134mm



KENO Sp. z o.o.
ul. Daszyńskiego 609
44-151 Gliwice

☎ +48 32 230 25 71
✉ biuro@keno-energy.com
🌐 www.keno-energy.com

TECHNISCHE PARAMETER

Technische Grunddaten	
Dedizierte Anzahl der Module	15Stk.
Befestigungspunkte für Wechselrichter/Ladegerät	2Stk.
Geschraubte Konstruktion	Ja
Vorläufige Vorbereitung	Ja (Fundament im Lieferumfang des Installateurs)
Farbe	Wahlweise jeweils aus der RAL-Palette
Abmessungen Breite [mm]	5864
Abmessungen Höhe [mm]	3176
Abmessungen Höhe [mm]	2164
Abmessungen Länge [mm]	5845
Winkel der Konstruktion zum Boden	10°
Material	Zink-Magnesium beschichteter Baustahl
Gewicht, kg	827

